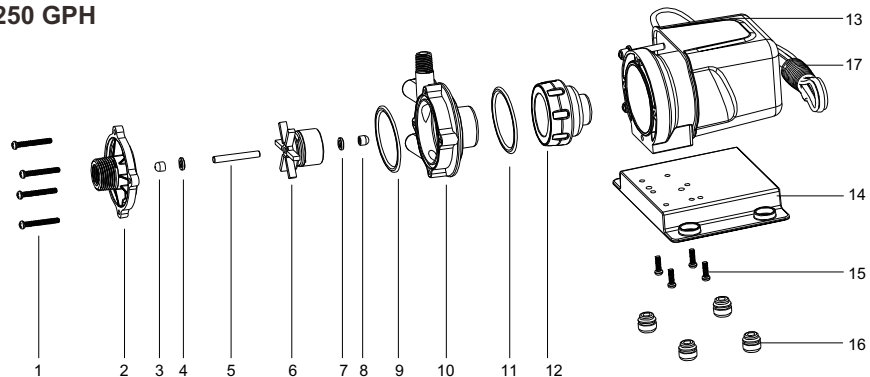
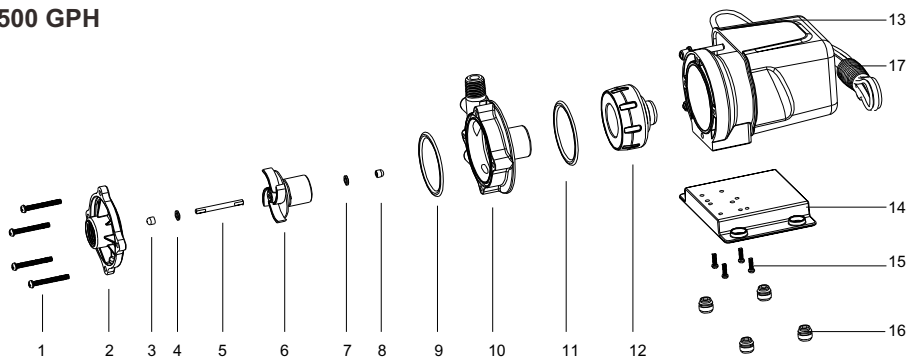


爆炸图

250 GPH



500 GPH



| 序号 | 零件名称 | 主要材质 | 数量 |
|--------|------|-------------------|----|
| 1** | 螺丝 | 不锈钢 | 4 |
| 2* | 泵盖 | 尼龙 | 1 |
| 3*, 8* | 橡胶盖 | EPDM | 2 |
| 4*, 7* | 垫圈 | 陶瓷 | 2 |
| 5* | 叶轮轴 | 陶瓷 | 1 |
| 6* | 叶轮组 | 尼龙, 磁铁, 石墨 | 1 |
| 9*, 11 | O型圈 | EPDM | 2 |
| 10* | 泵腔 | 尼龙 | 1 |
| 12 | 外磁环座 | 磁铁, 铝, 尼龙 | 1 |
| 13** | 电机组 | 尼龙, 电机, 环氧树脂, 不锈钢 | 1 |
| 14** | 底座 | 尼龙 | 1 |
| 15** | 螺丝 | 不锈钢 | 4 |
| 16** | 橡胶脚 | 橡胶 | 4 |

带有*表示该零部件接触到水泵内部抽取的液体。

带有**表示当水泵完全浸没在液体中, 该零部件接触到浸没的液体。

SEAFLO®

空调泵使用说明书

应用

您所购买的SEAFLO空调泵循环介质通常为海水, 应用于您游艇上的空调系统。同时, 此款SEAFLO空调泵能抽取的介质还有清水, 盐水。如果您需要抽取其他介质, 请咨询我们。

安装

用4个直径为4MM的螺丝穿过底座的安装孔将空调泵固定住。空调泵可以同时支持水平安装和垂直安装。如果将空调泵垂直安装, 空调泵的泵头应该朝上, 电机朝下, 以防止困气。

使用说明

SEAFLO空调泵的电机部分是完全被环氧树脂包裹封住的, 因此电机部分完全和外部隔离开。整个水泵可以像潜水泵一样完全浸入水底或者放置在潮湿的地方。空调泵的工作原理是通过磁力来驱动叶轮, 空调泵的电机组件是和用来抽取液体的叶轮组件是完全独立的。

SEAFLO空调泵属于离心泵, 不具备自吸功能。

SEAFLO空调泵可以短时间允许干运转, 但是为了整个空调泵的整体性能, 请勿长时间干运转。空调泵在抽取液体的时候, 有部分液体会通过管路冷却被环氧树脂包裹住的电机, 保证空调泵电机温度不会过高。请注意, 空调干运转的时候, 空调是无法制冷的。

SEAFLO空调泵允许连续性工作。

型号为SF CPA1-G250-01/ SF CPA2-G250-01可以用于制冷量高达12,000BTU的空调, 扬程最高达3英尺(91CM); 型号为SF CPA1-G500-01/ SF CPA2-G500-01, 可以用于制冷量高达24,000BTU的空调, 扬程最高达3英尺(91CM); 如果您有任何需要协助的, 可以联系我们的经销商或者直接联系厂家。

推荐进水口过滤器: 10-50目, 如果过滤器目数太小, 则过滤效果会比较差; 如果过滤器目数太大, 则会降低循环的流量。

使用前, 请确认水泵的电压。如果输入电压选择错误, 会损坏空调泵的电机, 甚至有可能损坏游艇电路系统。

空调泵维护

空调泵应该定期进行维护,将4个螺丝拆下(见本说明书第4页的爆炸图),取下泵头,确认叶轮没有杂质,叶轮可以转动,没有堵塞感。可以使用高压空气,水或者弱酸性的液体定期清理冷却管。

清理完成,严格按照第4页的爆炸图将泵头里面的组件装回,同时需要转动叶轮检查叶轮是否放置方向是否正确,将泵头装回并确保O型圈装在正确的位置,将4个螺丝拧紧,不能拧得过紧,否则会打滑。

定期检查清理进水口出的过滤器。

质保

SEAFLO空调泵的质保为2年;了解更多的信息请联系我们。

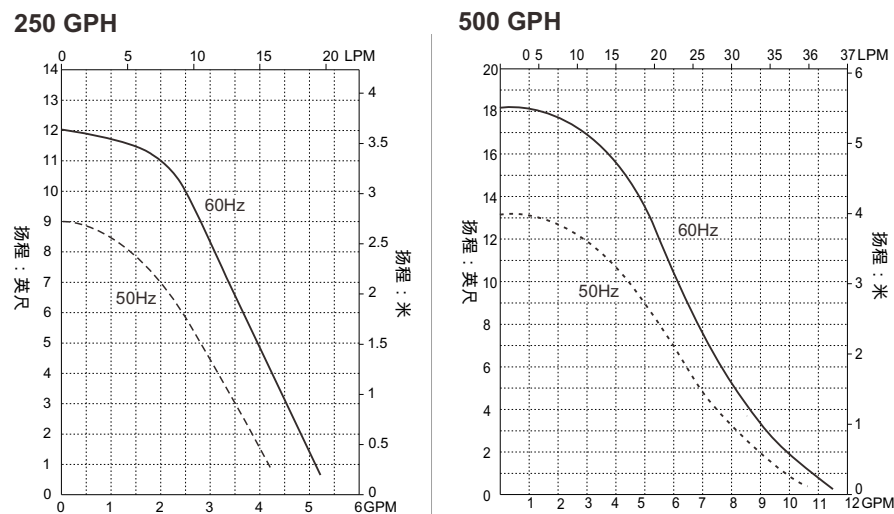
故障排除

不出水/出水量减少:检查空调泵的接线是否正确;电源是否有充足的电,电机是否可以运转;确认空调泵是否位于水平线以下;检查叶轮处及过滤器是否有大量杂质,并清理;检查整个系统是否有进气泡。

电机过热:确认冷却管是否有堵塞,如果有堵塞可以使用清水或者空气清理。

漏水:确认泵头处的螺丝是否锁紧。确认密封圈是否放置正确。确认空调泵是否有破损。

扬程/流量曲线图



标准参数表

| 250 GPH | | | | | | | | |
|----------|-----------------------|---------|----------|-----------------------|-----------------|---------|----------|---------|
| 型号 | SF CPA1-G250-01(115V) | | | SF CPA2-G250-01(230V) | | | | |
| 频率 | 60 Hz | | 50 Hz | | 60 Hz | | 50 Hz | |
| 最大流量 | 5.0 GPM | | 18.5 LPM | | 5.0 GPM | | 18.5 LPM | |
| 最大扬程 | 13 ft / 5.7 psi | | 2.7 m | | 13 ft / 5.7 psi | | 2.7 m | |
| 进水口尺寸 | 3/8" FPT or 3/4" MPT | | | 3/8" FPT or 3/4" MPT | | | | |
| 出水口尺寸 | 1/4" MPT | | | 1/4" MPT | | | | |
| 最大进水压力 | 25 psi / 172 kPa | | | 25 psi / 172 kPa | | | | |
| 最高承受温度 | 130 °F / 54 °C | | | 130 °F / 54 °C | | | | |
| 频率 60 HZ | W | A | HP | RPM | W | A | HP | RPM |
| | 56 | 0.99 | 1/35 | 3450 | 55 | 0.5 | 1/35 | 3450 |
| 频率 50 HZ | W | A | KW | RPM | W | A | KW | RPM |
| | 56 | 1.1 | 0.021 | 2850 | 55 | 0.56 | 0.021 | 2850 |
| 整体尺寸 | 高 | 宽 | 长 | 高 | 宽 | 长 | 高 | 宽 |
| | 4.92" | 5.6" | 6.26" | 4.92" | 5.6" | 6.26" | 4.92" | 5.6" |
| | 12.5 cm | 14.2 cm | 15.9 cm | 12.5 cm | 14.2 cm | 15.9 cm | 12.5 cm | 14.2 cm |
| 500 GPH | | | | | | | | |
| 型号 | SF CPA1-G500-01(115V) | | | SF CPA2-G500-01(230V) | | | | |
| 频率 | 60 Hz | | 50 Hz | | 60 Hz | | 50 Hz | |
| 最大流量 | 8.5 GPM | | 31 LPM | | 8.5 GPM | | 31 LPM | |
| 最大扬程 | 19 ft / 8.2 psi | | 4.3 m | | 19 ft / 8.2 psi | | 4.3 m | |
| 进水口尺寸 | 3/4" FPT | | | 3/4" FPT | | | | |
| 出水口尺寸 | 1/2" MPT | | | 1/2" MPT | | | | |
| 最大进水压力 | 25 psi / 172 kPa | | | 25 psi / 172 kPa | | | | |
| 最高承受温度 | 130 °F / 54 °C | | | 130 °F / 54 °C | | | | |
| 频率 60 HZ | W | A | HP | RPM | W | A | HP | RPM |
| | 115 | 1.8 | 1/20 | 3450 | 110 | 0.9 | 1/20 | 3450 |
| 频率 50 HZ | W | A | KW | RPM | W | A | KW | RPM |
| | 110 | 1.9 | 0.037 | 2850 | 105 | 0.9 | 0.037 | 2850 |
| 整体尺寸 | 高 | 宽 | 长 | 高 | 宽 | 长 | 高 | 宽 |
| | 5.7" | 5.6" | 7.4" | 5.7" | 5.6" | 7.4" | 5.7" | 5.6" |
| | 14.45 cm | 14.2 cm | 18.8 cm | 14.45 cm | 14.2 cm | 18.8 cm | 14.45 cm | 14.2 cm |

声明:以上的技术参数是基于抽取清水测试出来的数据,仅做参考使用,抽取不同液体参数可能不同。