

压力罐参数信息

罐内容量:8 L

使用温度:0~60°C

囊袋材质:EPDM

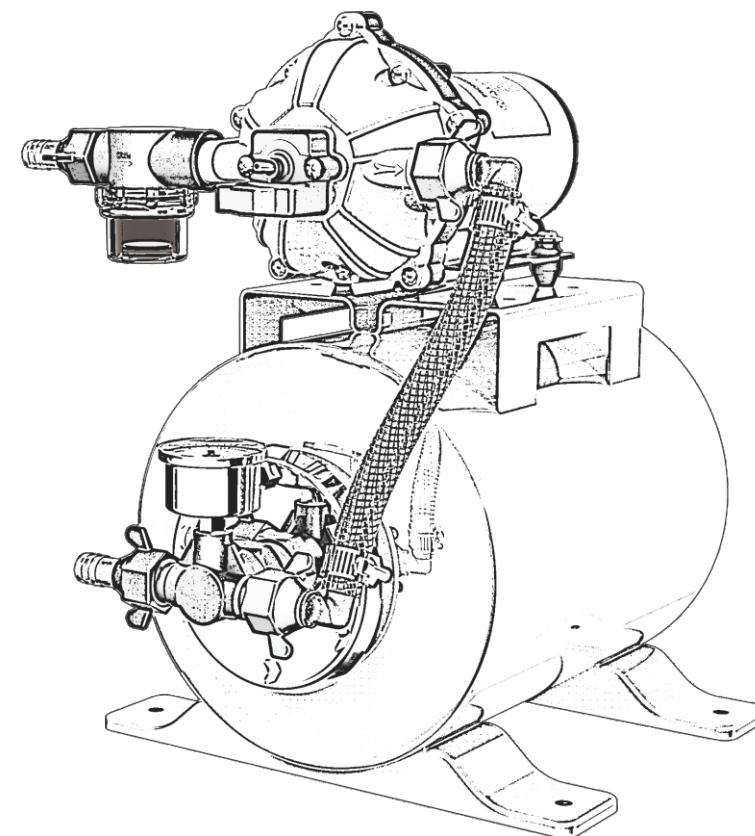
技术参数

额定电压	12V			24V		
开口流量	3GPM(030)	4GPM(040)	5GPM(050)	3GPM(030)	4GPM(040)	5GPM(050)
额定电流	10A	13A	17A	5.5A	7A	9A
保险丝电流	15A	20A	25A	8.5A	10.5A	13.5A
截止压力	60PSI			60PSI		
入水口接头	1/2"FNPT x 1/2"Barb			1/2"FNPT x 1/2"Barb		
工作周期	连续性			连续性		
运用温度	0~60°C			0~60°C		
压力罐接头	1/2"Barb			1/2"Barb		
线规	14 AWG			14 AWG		

SEAFLO®

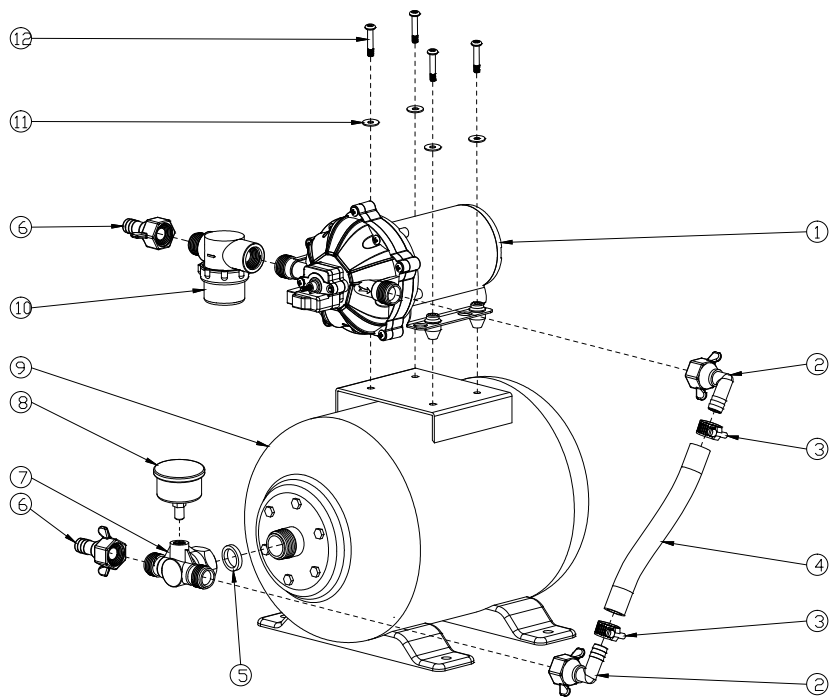
压力罐系统

安装使用说明书



安 装

- 整个系统应水平安装在平滑表面。泵安装在压力罐顶部。
- 系统应保持干燥,不可潜水,避免水溅到以免损伤隔膜泵。
- 使用已提供的高质量的防腐接头⑥②和配件⑨⑤延迟系统寿命。
- 应在水泵进水口处⑥安装球阀作为应急使用。
- 所有连接口安装密封装置以免漏水。
- 在连接器⑤顶部安装压力表⑦方便确认罐内压力。安装生料带或者密封剂避免漏水,但请勿用于接头处,生料带避免进入稳压系统造成系统不能使用。
- 进水加强软管直径最小应为1/2" (13 毫米),连接泵的出水口直径最小应为1/2" (13 毫米)的加强软管。
- 使用高压软管(高于泵抽水压力2倍),可有效减少噪音和震动。
- 过滤器⑨应安装在泵的入水口处。
- 拧紧螺纹接头以免漏水。螺纹是渐缩的,拧紧后是密封的。
- 在泵进出水口和软管的结合处用喉箍③锁紧防止空气进入水管中(出水口已安装完成,使用者需自行在进水口处完成安装)。



序号	名称	序号	名称
1	51款系列隔膜泵	7	三通接头
2	51 F03 弯管接头	8	压力表
3	喉箍	9	卧式压力罐
4	夹砂管	10	51S01过滤器
5	密封圈	11	平垫片
6	51 F01直管接头	12	螺丝

日 常 维 护

- 隔段时间检查罐内压力是否在设定值。

注 意

- 在出入水口处请勿使用硬管。可能会造成震动从而产生噪音或者零配件损坏。
- 请勿私自调整泵内压力值。

检 查 罐 内 压 力

- 关闭电源。开启稳压系统距离最近的水龙头,排空水。
- 检查罐内压力。
- 罐内压力之应在42-47psi之间,使用气压机或者便携式储气罐增加或者释放相应的压力。
- 请勿将罐内压力值调高于87 psi。
- 将肥皂水或者液态清洁剂涂抹于连接处检查稳压系统是否漏气。若有连续出现泡泡说明稳压系统漏气。若内囊破损,需要重新换一个压力罐。

接 线 信 息

- 泵应该安装专门的线路。红色线(正极)接在电池正极终端,黑色线(负极)接在电池负极终端。
- 在一个便利的地方安装一个控制泵的供电开关。当不需要使用泵时,或者储水箱空着时,停止泵的运行。
- 线路在正极线上应该有超载保护器(保险丝)。此款泵适用于25安培的保险丝。
- 安装完成后,确保电压和隔膜泵要求电压一致。在泵的使用前和期间,应确保电压不会低于泵的要求值。